

Solfac® Automatic Forte

1 g/kg Cyfluthrin

Formulierung: AE (Aerosol)

Gebrauchsfertiger Nebelautomat zur Bekämpfung von kriechenden und fliegenden Insekten

Reg.-Nr. N-45012

Artikelnummer	Verpackung / Größe	Paletteneinheit
80239491	Karton 24 x 150 ml Dose	135

Insektizid mit automatischer Freisetzung zur Bekämpfung von kriechenden und fliegenden Insekten (z.B. Käfer, Schaben, Flöhe, Fliegen) in Räumen und Gebäuden.

Anwendung

Vor Beginn der Arbeit müssen Personen, sämtliche Haustiere und Zimmerpflanzen aus dem zu behandelnden Bereich entfernt werden. Fenster, Türen u.s.w. schließen. Versteckte kriechender Insekten wo möglich freilegen. Dose senkrecht auf unempfindliche Unterlage in Raummitte erhöht aufstellen. Die Lasche des Sprühkopfes nach unten drücken, bis sie einrastet, Raum verlassen. Dose sprüht nach ca. 3 Minuten leer. Nach frühestens 8 Std. Räume gut lüften und leere Dosen einsammeln.

150 ml-Dose nur in Räumen von mindestens 30 m³ bis ca. 100 m³ verwenden. Für größere Räume entsprechend größere Anzahl von Sprühdosen verwenden. Empfohlene Menge jedoch nicht überschreiten und Behandlung nur bei Bedarf wiederholen.

Schutz des Anwenders

Zur Vermeidung von Risiken für Mensch und Umwelt ist die Gebrauchsanweisung einzuhalten.

Jeden unnötigen Kontakt mit dem Mittel vermeiden. Missbrauch kann zu Gesundheitsschäden führen.

Behälter steht unter Druck. Vor Sonneneinstrahlung und Temperaturen über 50°C schützen. Nicht gegen Flamme oder auf glühenden Gegenstand sprühen.

Von Zündquellen fernhalten - nicht rauchen.

Auch nach Gebrauch nicht gewaltsam öffnen oder verbrennen.

Im Brandfall Wassersprühnebel, alkoholbeständigen Schaum, Trockenlöschmittel oder Kohlendioxid verwenden.

Erste-Hilfe-Maßnahmen

Allgemeiner Hinweis: Betroffene aus dem Gefahrenbereich bringen. Betroffene in stabile Seitenlage legen und transportieren. Verunreinigte Kleidung sofort ausziehen und sicher entfernen.

Einatmen: Nach Einatmen von Dämpfen oder Zersetzungsprodukten im Unglücksfall an die frische Luft gehen. Sauerstoff oder, falls erforderlich, künstliche Beatmung. Sofort einen Arzt oder ein

Behandlungszentrum für Vergiftungsfälle verständigen.

Hautkontakt: Mit viel Wasser und Seife abwaschen, wenn verfügbar mit viel Polyethylenglycol 400 und anschließend Reinigung mit Wasser. Warmes Wasser kann die Reizung/Parästhesie subjektiv erhöhen. Dies ist kein Symptom einer systemischen Vergiftung. Beim Auftreten von Hautreizungen kann die Anwendung Vitamin-E-haltiger Hautöle oder Lotionen in Betracht gezogen

werden. Bei anhaltenden Beschwerden einen Arzt aufsuchen.

Augenkontakt: Sofort mit viel Wasser mindestens 15 Minuten lang ausspülen, auch unter den Augenlidern. Falls Kontaktlinsen vorhanden, diese nach den ersten 5 Minuten entfernen, dann das

Auge weiter spülen. Warmes Wasser kann die Reizung/Parästhesie subjektiv erhöhen. Dies ist kein Symptom einer systemischen Vergiftung. Beruhigende Augentropfen, wenn nötig betäubende

Augentropfen geben. Bei Auftreten einer dauerhaften Reizung, ärztliche Betreuung aufsuchen.

Verschlucken: Sofort einen Arzt oder ein Behandlungszentrum für Vergiftungsfälle verständigen. Mund ausspülen. Erbrechen nur auslösen, wenn: 1. Patient bei vollem Bewusstsein ist, 2. ärztliche Hilfe nicht kurzfristig erreichbar ist, 3. eine größere Menge aufgenommen wurde und 4. die Zeit nach Aufnahme weniger als eine Stunde ist. (Erbrochenes darf nicht in die Luftröhre gelangen.).

Hinweis zur Lagerung: An einem Platz lagern, der nur berechtigten Personen zugänglich ist. Behälter dicht geschlossen an einem trockenen, kühlen und gut gelüfteten Ort aufbewahren. Von Nahrungsmitteln, Getränken und Tiernahrung fernhalten.

Einstufung nach Gefahrstoffverordnung

F+ (Hochentzündlich)

N (Umweltgefährlich)

1 g/kg Cyfluthrin

Propan, Butan, Isobutan

R 12: Hochentzündlich.

R 50/53: Sehr giftig für Wasserorganismen, kann in Gewässern längerfristig schädliche Wirkungen haben.

R 66: Wiederholter Kontakt kann zu spröder oder rissiger Haut führen.

S 2: Darf nicht in die Hände von Kindern gelangen.

S 16: Von Zündquellen fernhalten - Nicht rauchen.

S 23: Aerosol nicht einatmen.

S 35: Abfälle und Behälter müssen in gesicherter Weise beseitigt werden.

S 51: Nur in gut gelüfteten Bereichen verwenden.

S 57: Zur Vermeidung einer Kontamination der Umwelt geeigneten Behälter verwenden.

Leere Behälter dürfen nicht wieder verwendet werden!

® = Trademark of Bayer

Hersteller: Bayer CropScience AG, D-40789 Monheim

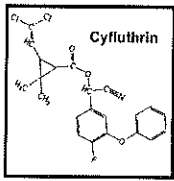


BIGZIDE SICHER VERWENDEN. VOR GEBRAUCH STETS KENNZEICH. UND PRODUKTINFO. LESEN
Solfac Automatic Forte enthält 1g/kg Cyfluthrin. Solfac ist einget. Warenz. von Bayer. ©copyright Bayer 2012.

Nebelautomat -
Solfac Automatic Forte



Solfac®



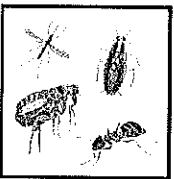
Der Wirkstoff

Solfac Automatic Forte enthält 1g/kg Cyfluthrin, ein synthetisches insektizides Pyrethroid. Cyfluthrin hat eine hohe Sicherheitsmarge zwischen der Toxizität für Insekten und Säugern. Es sichert einen schnellen Austreibe- und Knock-down-Effekt.



Der Nebelautomat

Als Nebelautomat ist Solfac Automatic Forte ideal für Einsätze z. B. unter Dächern oder in nicht zugänglichen Räumen. Solfac Automatic Forte kann allein oder als Ergänzung zu einem residualen Flächenspray eingesetzt werden.



Das Wirkungsspektrum

Solfac Automatic Forte hat eine breite insektizide Wirkung. Es ist erfolgreich einsetzbar gegen die meisten Schadinsekten wie z. B.: Schaben, Flöhe, Ameisen, Heimchen, Silberfische, Teppichkäfer, Speckkäfer, Fliegen, Mücken und Kleidermotten.



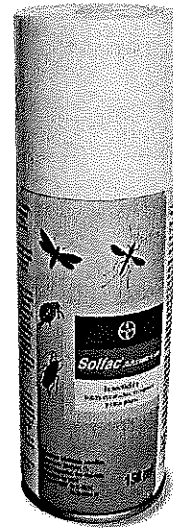
Die Anwendung

Vor Beginn der Anwendung müssen Personen, Haustiere und Zimmerpflanzen aus dem zu behandelnden Bereich entfernt werden. Fenster, Türen u.s.w. schließen. Versteckte kriechender Insekten, wo möglich, freilegen. Dose ist nach ca. 3 Minuten entleert. Nach frühestens 8 Stunden Räume gut lüften.
 Kriechende Insekten 30 m²/150 ml-Dose
 Fliegende Insekten 100 m²/150 ml-Dose
 Für größere Räume entsprechend größere Anzahl von Sprühdosen verwenden.



Die Vorteile

- sofortige Kontrolle von Problemfällen
- einfach und schnell
- geruchlos, praktisch keine Spritzflecken
- allein oder als Ergänzung einsetzbar



BIOZIDE SICHER VERWENDEN. VOR GEBRAUCH STETS KENNZEICH. UND PRODUKTINFO. LESEN. Solfac Automatic Forte enthält 1g/kg Cyfluthrin. Solfac® ist eingetrag. Warenz. von Bayer. Copyright Bayer 2012.

Bayer CropScience Deutschland GmbH
 Elisabeth-Selbert-Str. 4a
 D-40764 Langenfeld
 Tel. +49 2173 2076 355
 www.pestcontrol-expert.com



Solfac®