

# Rentokil

The Experts in Pest Control

## MIEREN

### Vermijd een invasie

**Mieren zijn sociaal levende, statenvormende insecten. Mierenkoloniën zijn in de winter in rust en komen in het voorjaar weer tot leven. Mieren kunnen veel overlast geven en vervelend zijn als ze binnenshuis op zoek gaan naar voedsel.**

- Mieren komen overal ter wereld voor, behalve op Antarctica.
- De zwarte mier (*Lasius niger*) en de glanzende houtmier (*Lasius fuliginosus*) zijn de meest voorkomende soorten in België.
- Een mierennest komt over het algemeen buitenshuis voor onder stenen, in wegkanten, maar ook in zacht hout.
- Werksters zetten een reukspoor uit van een voedselbron naar het nest, wat door andere werksters gevolgd wordt.

#### KENMERKEN

- Mieren zijn heel sterk, een mier kan tot 50 keer zijn eigen lichaamsgewicht tillen.
- De koninginnen van de wegmier (7-9mm) zijn forser dan de werksters (3-4mm).
- Werksters kunnen 2-3 jaar oud worden en leggen soms onbevuchte eitjes waaruit werksters of mannetjes kunnen komen.
- De koningin wordt 15-20 jaar oud. Als zij sterft en er is niet voor vervanging gezorgd, verdwijnt haar nest ook.

#### SCHADE

- Verzakkingen van bestrating.
- Onaantrekkelijk maken van voedsel.
- In grote aantallen hinderlijk.
- Mieren gaan niet uit zichzelf weg.

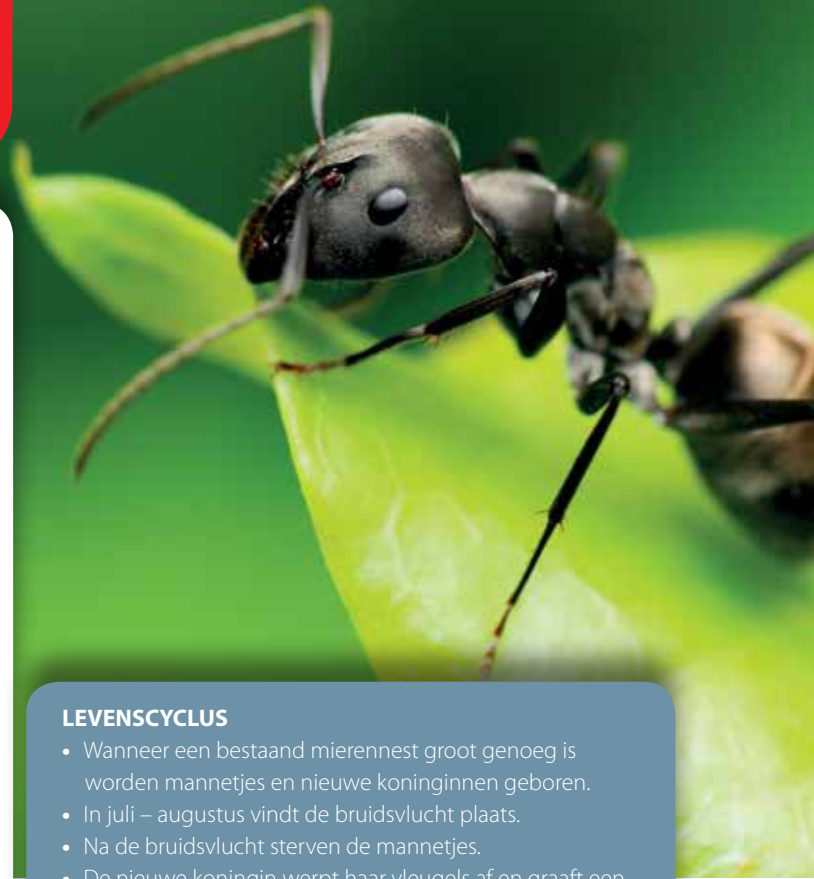
#### ROL IN DE NATUUR

- Buitenshuis zijn mieren nuttig door het verdelgen van allerlei klein ongedierte.
- Mieren zijn opruimers in de natuur.

#### PREVENTIE

Mieren komen binnenshuis op zoetigheid af. Een mierenprobleem kan voorkomen worden door het blokkeren van toegangswegen en goede hygiëne.

- Dicht naden en kieren af.
- Bewaar aantrekkelijke levensmiddelen in goed afgesloten bussen of potten.
- Laat geen vuil vaatwerk staan.
- Houd afvalcontainers goed gesloten.



#### LEVENSZYCLUS

- Wanneer een bestaand mierennest groot genoeg is worden mannetjes en nieuwe koninginnen geboren.
- In juli – augustus vindt de bruidsvlucht plaats.
- Na de bruidsvlucht sterven de mannetjes.
- De nieuwe koningin werpt haar vleugels af en graaft een cel in de grond, de start van een nieuw nest.
- Na het uitkomen van de eitjes voedt zij de larven uit haar speekselklier.
- De larve ontpopt zich tot werkster. De broedkamer wordt geopend, de werksters gaan voor de voedselvoorziening zorgen.
- De koningin legt eieren en komt gewoonlijk het nest niet meer uit.

#### MIEREN BESTRIJDEN

Als het mierennest buiten gebouwd is, wordt het nest bestreden door middel van lokaasgel. Als uw pand gebouwd werd op een bestaand mierennest, kunnen mieren ook binnenshuis voorkomen. Binnenshuis worden mieren bestreden door middel van lokaasgel. De mieren nemen de gel mee het nest in en voeren dit aan de koningin en de larven.

Bij de bestrijding van een mierennest is het belangrijk te werken met een bestrijdingsmiddel dat vertragend werkt. De werksters moeten voldoende tijd hebben om het gif bij de koningin en larven te kunnen brengen, voordat zij zelf sterven door opname van het gif.

#### LOKAASGEL

Voor de bestrijding van mieren gebruikt Rentokil lokaasgel op basis van imidacloprid. Gedurende het seizoen komt de Rentokil servicemedewerker 2 of 3 keer langs om het mierennest te bestrijden en om nacontroles uit te voeren. Indien nodig zal nogmaals lokaasgel aangebracht worden.



